

# VPNサービス利用の手引き

2014年11月

情報システム室（総合メディアセンター）

---

# 目次

---

1. はじめに.....	2
2. VPN の利用 (Browser-Only) .....	3
2.1 利用方法 .....	3
2.2 VPN 接続の終了 .....	4
2.3 利用上の注意.....	4
3. VPN の利用 (Tunneling) .....	4
3.1 初めて Tunneling で接続する場合 (Windows) .....	4
3.2 初めて Tunneling で接続する場合 (Mac) .....	8
3.3 2 回目以降に Tunneling で接続する場合 .....	10
3.4 VPN 接続の終了 .....	11

---

## 1. はじめに

このマニュアルは、VPN(Virtual Private Network)を利用し、学外のネットワーク(個人で契約しているインターネットプロバイダなど)から、学内専用サービス(電子ジャーナルなど)を利用したり、学内のサーバ(演算サーバなど)に接続する方法を説明します。

VPNには、[Browser-Only](Web閲覧)と[Tunneling](トンネリング)の2つの方法があります。

### 【Browser-Only】

Webブラウザから、学内専用ページ(電子ジャーナルなど)にアクセスする場合に使用します。  
ブラウザだけで使用できます。

### 【Tunneling】

PCとサーバの間の通信を暗号化することで、学内にいる時と同様に学内のサーバに接続することができます。専用ソフトのインストールが必要です。

**【注意】** VPN を利用するには、以下の事項に注意してください。

- ・システム要件に対応した PC を使用すること。システム要件については、総合メディアセンターホームページ(<http://ccweb.cc.sophia.ac.jp/>)から[VPN]をクリックし、[利用条件]を参照してください
- ・インターネットに接続していること
- ・SSL(https)に対応した Web ブラウザを使用していること  
    ※別途 JAVA のインストールが必要です
- ・インターネットカフェ等、不特定多数の人が使用する PC では行わないこと
- ・ウィルス対策ソフトウェアを使用し、最新のものにアップデートしておくこと

## 2. VPN の利用 (Browser-Only)

### 2.1 利用方法

Web ブラウザから、学内専用ページ(電子ジャーナルなど)にアクセスする場合に使用します。

- (1) 事前に Java ランタイムをインストールしておく必要があります。  
検索エンジンから[Java ダウンロード]等で検索し、ダウンロードページから[無料Javaのダウンロード]をクリックしてダウンロードし、インストールしてください。

- (2) ブラウザを起動し、総合メディアセンターホームページ(<http://ccweb.cc.sophia.ac.jp/>)からVPNのページに移動します。

- (3) ログイン情報を入力し、[ログイン]をクリックします。

[グループ]: Browser-Only

[ユーザ名]: メディアセンターアカウントのユーザーID(学生番号、教職員番号など)

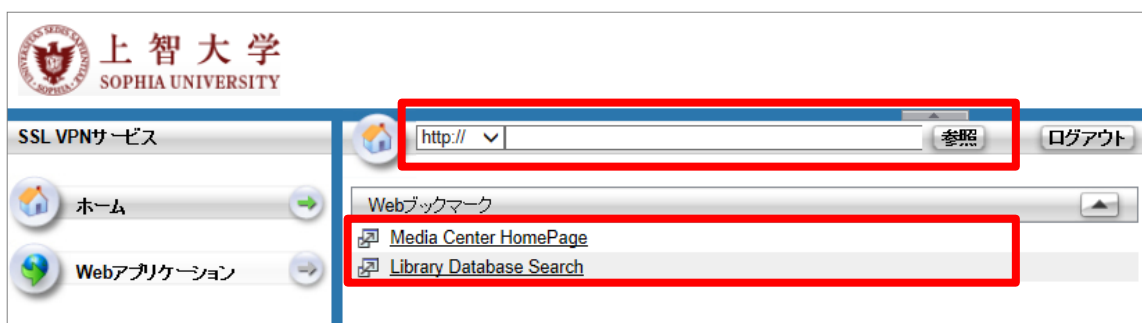
[パスワード]: メディアセンターアカウントのパスワード



- (4) 下記画面が表示されれば、VPN 接続成功です。

これで、学内からでしか利用できなかったコンテンツへのアクセスができるようになります。

[Web ブックマーク]から接続先を選択するか、[http://]の後ろに URL を入力して[参照]をクリックしてください。



※[Library Database Search]を選択した際に図書館情報検索ページが正常に表示されない場合は、[Media Center HomePage]を選択し、総合メディアセンターホームページから[図書館情報検索]を選択してください。

## 2.2 VPN 接続の終了

接続を終了するには、ブラウザ右上の[ログアウト]アイコンをクリックし、「セッションを閉じますか？」に[OK]をクリックします。



## 2.3 利用上の注意

- ・ VPN 経由での Loyola へのアクセスはできません。
- ・ 30分間何も操作がない場合、自動的にセッションを強制終了します。終了してしまった場合は、再度、アクセスし直してください
- ・ 日本語のホームページにアクセスする際、文字化けする場合があります。対応している漢字コードは「EUC-JP」、「Shift-JIS」、「UTF-8」のみです。
- ・ Web ページを「お気に入り」や「ブックマーク」に登録しないでください。URL に暗号化文字が挿入される為、次回以降、見ることは出来ません。

## 3. VPN の利用 (Tunneling)

PC とサーバの間の通信を暗号化することで、学内にいる時と同様に学内のサーバに接続することができます。専用ソフトのインストールが必要です。

### 【注意】

- ・ 通常は、この方式で接続する必要はありません。総合メディアセンターの各種演算サーバおよび個人用ホームページ(pweb)サーバに接続したい時などに使用してください。
- ・ 設定作業は、基本的に自己責任で行うようにしてください。

### 3.1 初めて Tunneling で接続する場合 (Windows)

以下のインストール手順で表示される画面の内容や表示される順番、回数は、お使いのブラウザの種類やバージョン、設定によって異なる場合がありますが、最終的に(6)項にある通り、スタートメニュー(Windows8 ではスタート画面)に[Cisco AnyConnect Secure Mobility Client]アイコンができれば、VPN 接続を行うことができます。

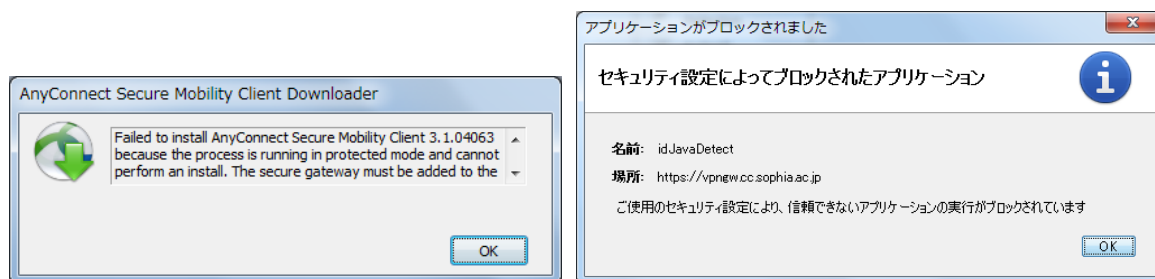
- (1) 事前に Java ランタイムをインストールしておく必要があります。  
検索エンジンから[Java ダウンロード]等で検索し、ダウンロードページから[無料Javaのダウンロード]をクリックしてダウンロードし、インストールしてください。
- (2) ブラウザを起動し、総合メディアセンターホームページ(<http://ccweb.cc.sophia.ac.jp/>)から VPN のページに移動します。
- (3) ログイン情報を入力し、[ログイン]をクリックします。  
[グループ]: Tunneling

[ユーザ名]:メディアセンターアカウントのユーザーID(学生番号、教職員番号など)

[パスワード]:メディアセンターアカウントのパスワード

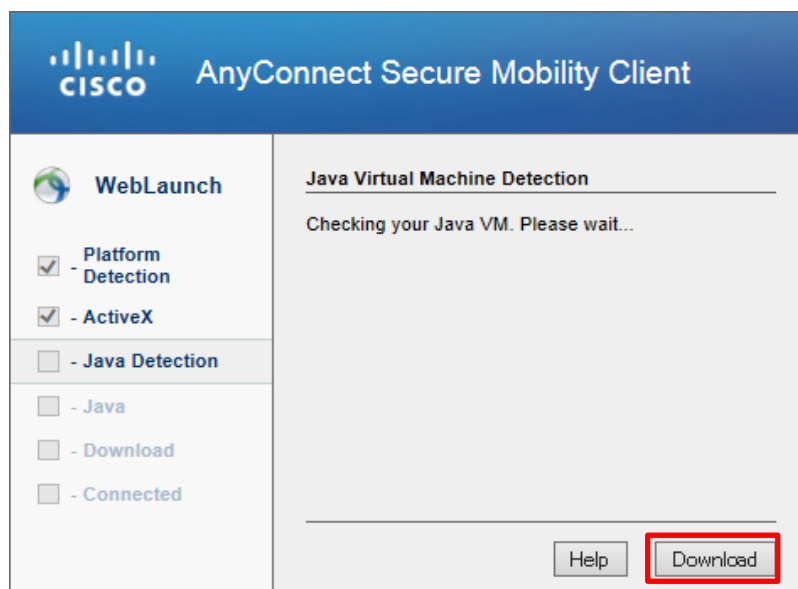


- (4) Internet Explorer の場合は、Active-X コントロールのインストールが始まります。  
下記のようなエラー画面が表示される場合がありますが、[OK]をクリックして先に進みます。



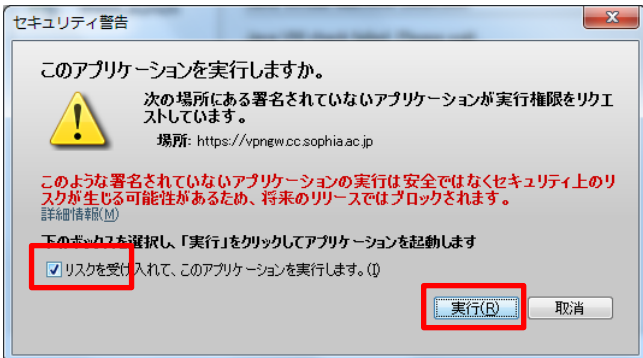
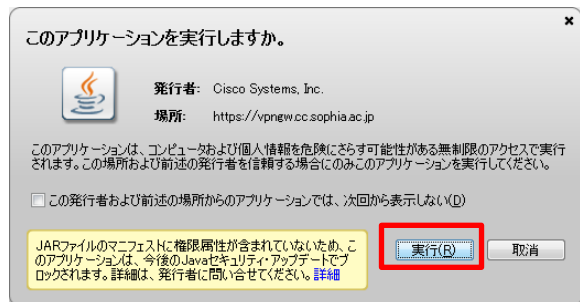
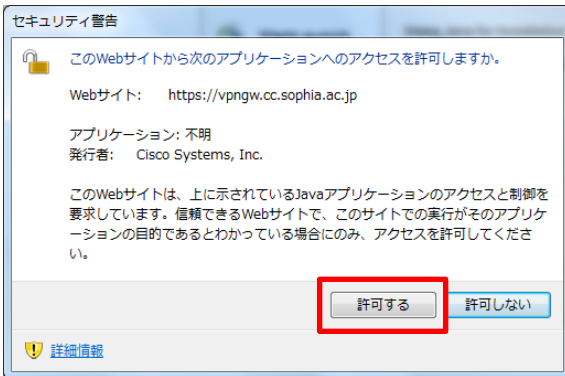
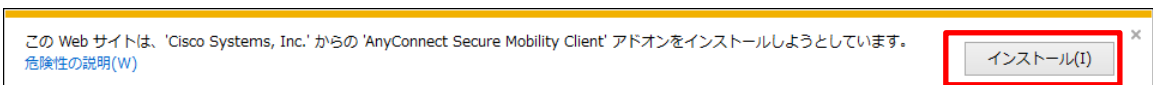
下の画面が表示されたら[Download]をクリックしてソフトをダウンロードし、インストーラの指示に従って操作します。

※2014年10月現在、ファイル名は anyconnect-win-3.1.04063-web-deploy-k9.exe です。



インストールが完了したら(6)に進みます。

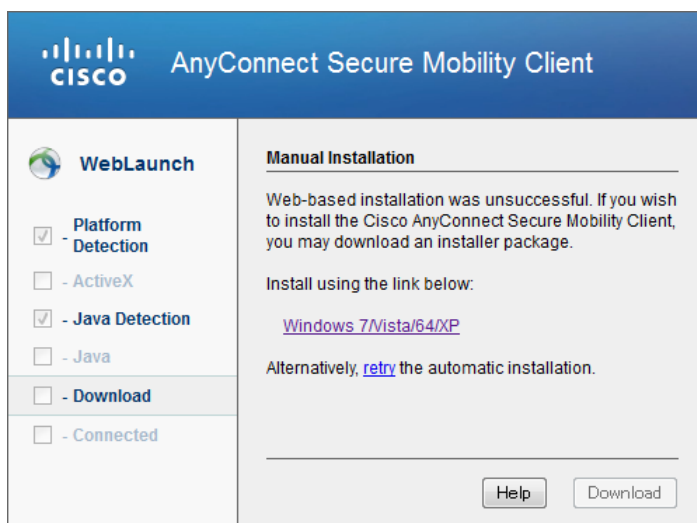
- (5) Firefox、Google Chrome などの場合には Java アプレットのインストールが始まります。  
下記のような画面が出た場合は[許可する][実行][インストール]をクリックして作業を続行します。



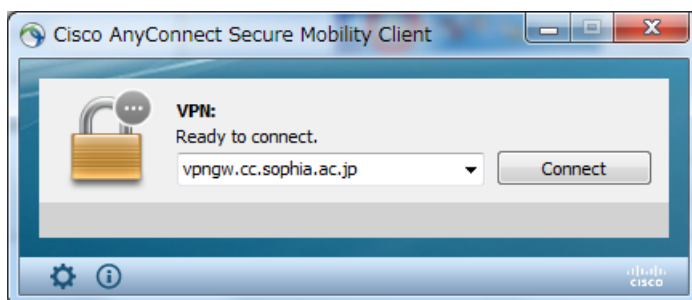
- (6) インストールが正常に終了すると、スタートメニューの[Cisco]フォルダ(Windows8 の場合はスタート画面)に[Cisco AnyConnect Secure Mobility Client]が登録されるほか、タスクバーにもアイコンができます。



※Active-X コントロールや Java のアプレットのインストール後、上記の画面が現れず、再び下のように[Web-based installation was unsuccessful]と表示される場合がありますが、スタートメニューまたはタスクバーに[Cisco AnyConnect Secure Mobility Client]が登録されていれば問題ありません。そのまま(7)に進みます。



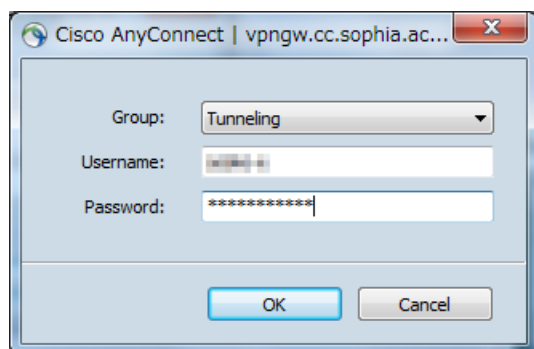
- (7) タスクバーの[Cisco AnyConnect Secure Mobility Client]アイコンをクリックするか、スタートメニューから[Cisco AnyConnect Secure Mobility Client]をクリックしてソフトを起動します。接続先に[vpngw.cc.sophia.ac.jp]と入力し、[Connect]をクリックします。



- (8) ログイン情報を入力し、[OK]をクリックします。  
[Group]: Tunneling

[Username]: メディアセンターアカウントのユーザーID (学生番号、教職員番号など)

[Password]: メディアセンターアカウントのパスワード



接続が完了すると、画面右下に右のメッセージが表示され、間もなく消えます。



以後は、ファイル転送ソフトなどを使って学内のサーバにアクセスすることができます。

## 3.2 初めて Tunneling で接続する場合 (Mac)

(1) ブラウザを起動し、総合メディアセンターホームページ (<http://ccweb.cc.sophia.ac.jp/>) から VPN のページに移動します。

(2) ログイン情報を入力し、[ログイン]をクリックします。

[グループ]: Tunneling

[ユーザ名]: メディアセンターアカウントのユーザーID (学生番号、教職員番号など)

[パスワード]: メディアセンターアカウントのパスワード



(3) 下の画面が出た場合は[許可]をクリックします。



(4) 下の画面のリンクをクリックし、ソフトをダウンロードします。(この画面が出るまでに、途中の画面でしばらく止まる場合がありますが、そのままお待ちください。)

※2014 年 10 月現在、ファイル名は anyconnect-macosx-3-1.1.04063-web-deploy-k9.dmg です。

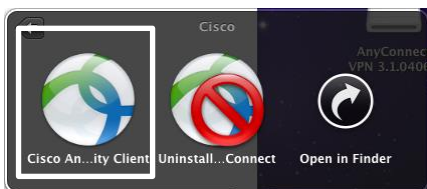




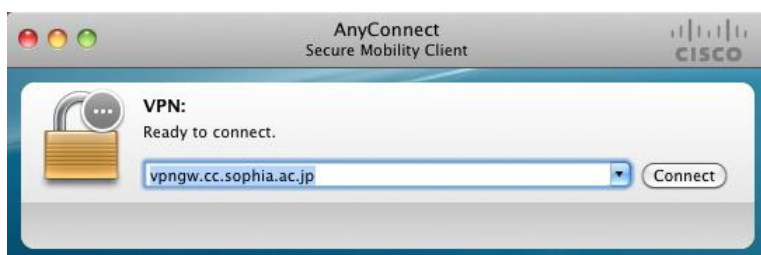
- (5) ダウンロードしたファイルをダブルクリックすると vpn.pkg アイコンが表示されます。アイコンをダブルクリックし、インストーラの指示に従って操作します。



- (6) [アプリケーション]フォルダの[Cisco]フォルダから[Cisco AnyConnect Secure Mobility Client]アイコンをクリックします。



- (7) 接続先に[vpngw.cc.sophia.ac.jp]と入力し、[Connect]をクリックします。

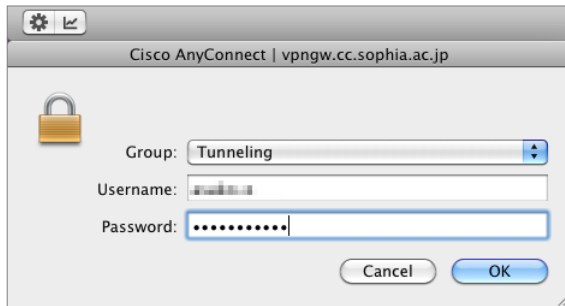


- (8) ログイン情報を入力し、[OK]をクリックします。

[Group]: Tunneling

[Username]: メディアセンターアカウントのユーザーID (学生番号、教職員番号など)

[Password]: メディアセンターアカウントのパスワード

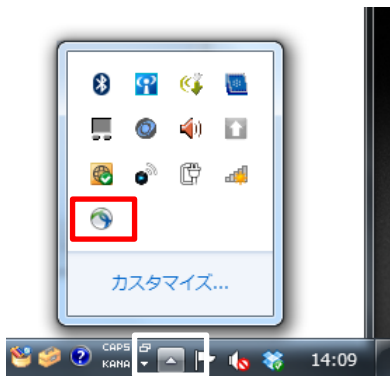


接続が完了すると、ファイル転送ソフトなどを使って学内のサーバにアクセスすることができるようになります。

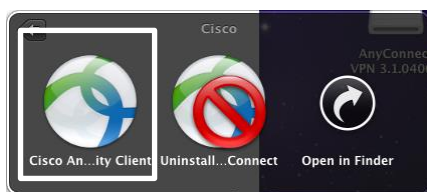
### 3.3 2回目以降に Tunneling で接続する場合

2回目以降は、ソフトを起動してログインするだけでVPNに接続することができます。

- (1) Windows の場合は、タスクバーの[Cisco AnyConnect Secure Mobility Client]アイコンをクリックするか、スタートメニューから[Cisco AnyConnect Secure Mobility Client]をクリックしてソフトを起動します。

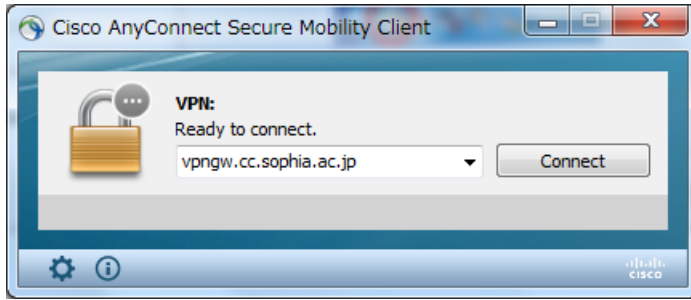


Mac の場合は、[アプリケーション]フォルダの[Cisco]フォルダから[Cisco AnyConnect Secure Mobility Client]アイコンをクリックします。



- (2) 接続先に[vpngw.cc.sophia.ac.jp]と入力し、[Connect]をクリックします。



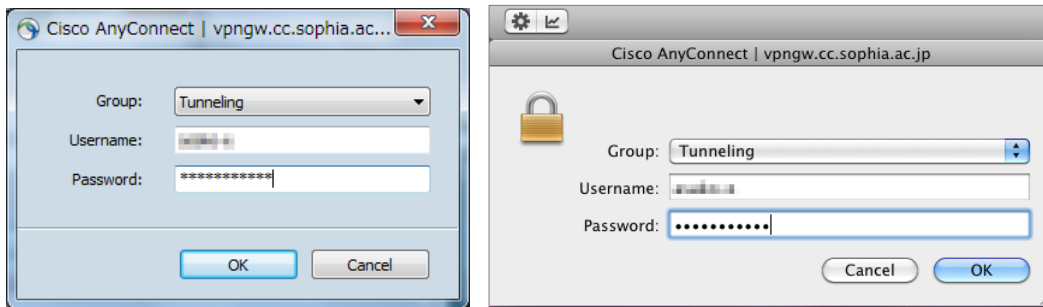


- (3) ログイン情報を入力し、[OK]をクリックします。

[Group]: Tunneling

[Username]: メディアセンターアカウントのユーザーID (学生番号、教職員番号など)

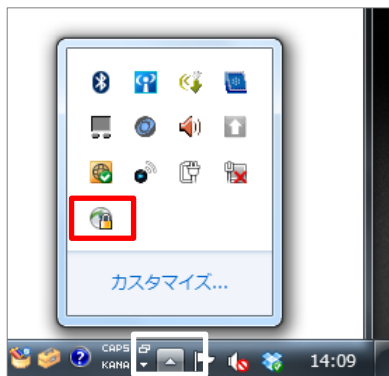
[Password]: メディアセンターアカウントのパスワード



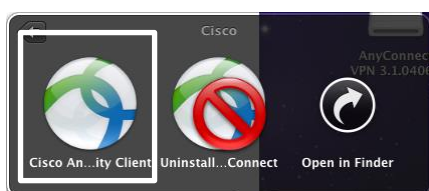
接続が完了すると、ファイル転送ソフトなどを使って学内のサーバにアクセスできるようになります。

### 3.4 VPN 接続の終了

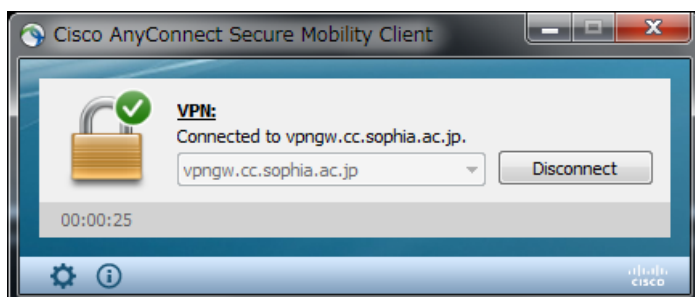
- (1) Windows の場合は、タスクバーの [Cisco AnyConnect Secure Mobility Client] アイコンをクリックするか、スタートメニューから [Cisco AnyConnect Secure Mobility Client] をクリックしてソフトを起動します。



Mac の場合は、[アプリケーション]フォルダの [Cisco] フォルダから [Cisco AnyConnect Secure Mobility Client] アイコンをクリックします。(次ページへ続く)



(2) [Disconnect]をクリックします。



## VPN利用の手引き

2014年2月初版

2014年11月改訂

編集・発行 上智大学情報システム室（総合メディアセンター）  
住所 〒102-8554  
東京都千代田区紀尾井町7-1  
電話 03(3238)3101  
ホームページ <http://ccweb.cc.sophia.ac.jp/>

Sophia media

Search

全学 201411