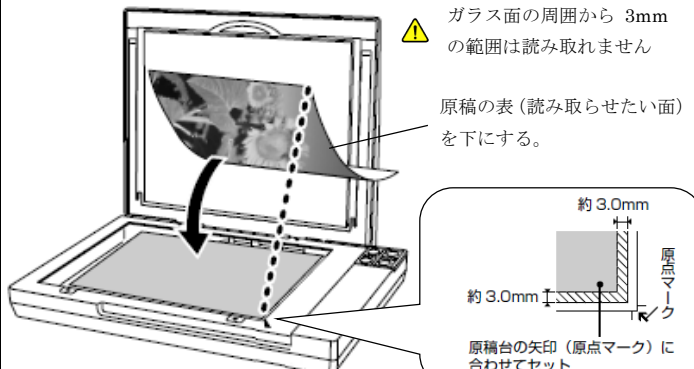


カラリオ・スキャナ (GT-S630) 使用方法 (基本編)

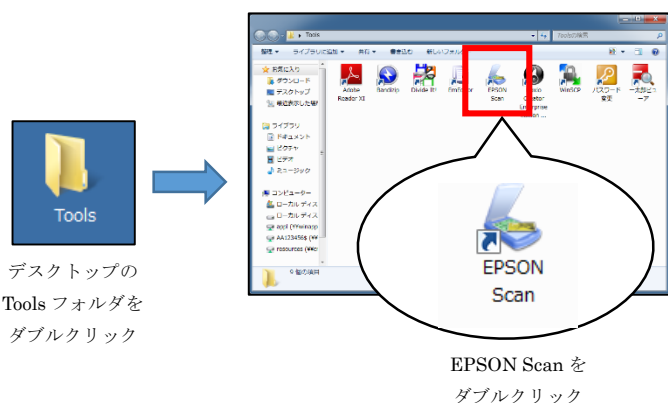
① 電源 ON 確認 ケーブル接続



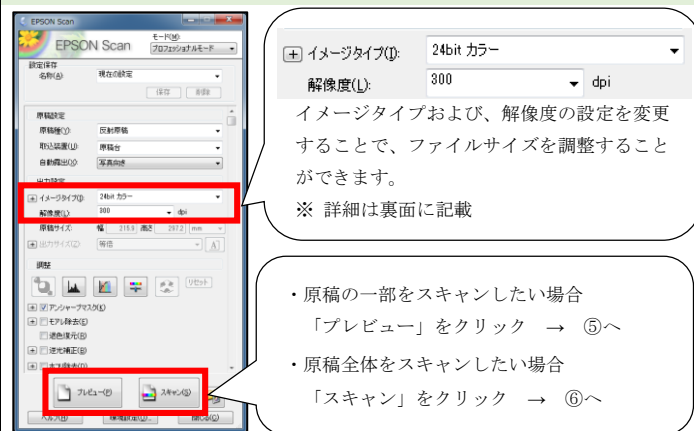
② 原稿を配置



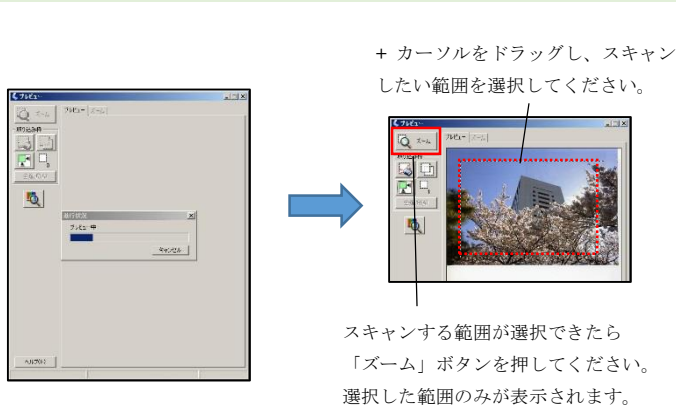
③ EPSON Scan を起動



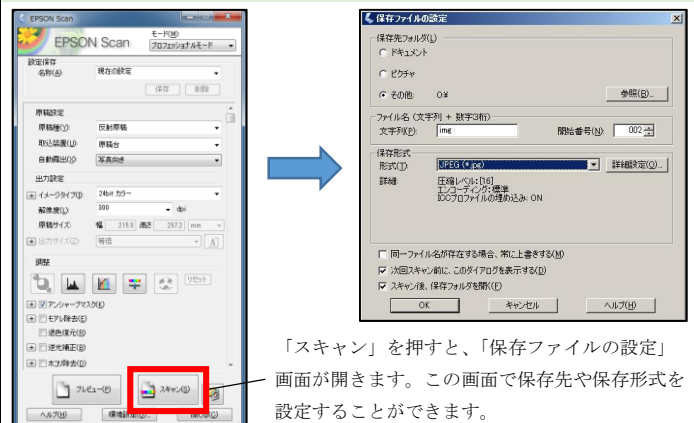
④ EPSON Scan の設定



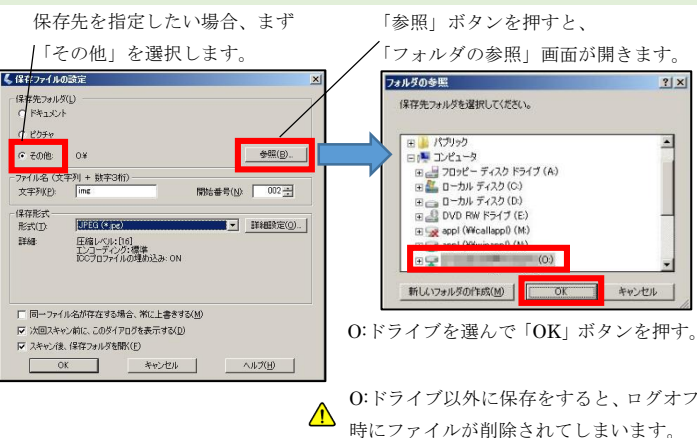
⑤ スキャン範囲の選択 (プレビュー)



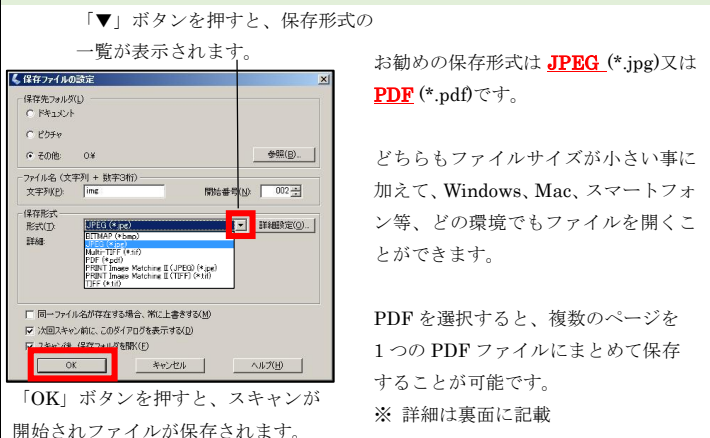
⑥ 保存ファイルの設定画面を開く (スキャン)



⑦ 保存先の指定



⑧ 保存形式の選択



カラリオ・スキャナ（GT-S630）使用方法（応用編）

イメージタイプおよび解像度は何を設定すればよいか

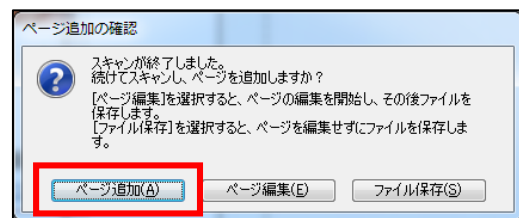
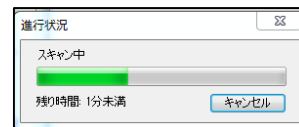
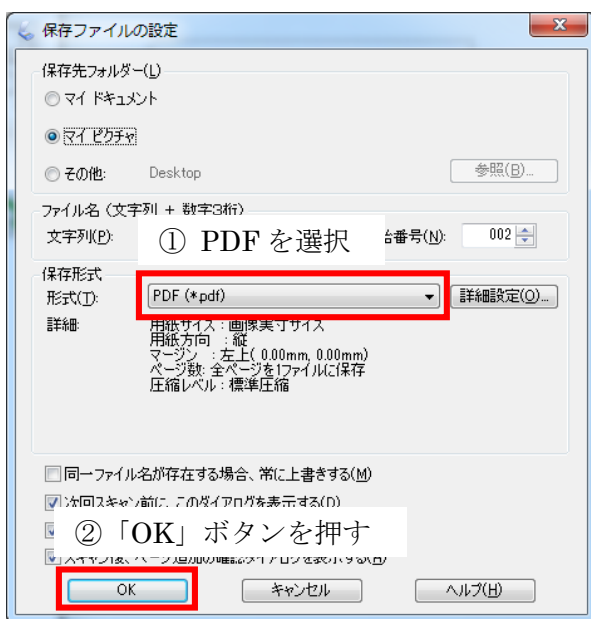
イメージタイプ（色の設定）および解像度を変更することで、ファイルサイズが大きく変化します。用途に応じて設定を変更してください。

解像度	300dpi（標準解像度、印刷用又は保存用）		150dpi（低解像度、メールなどの添付用）	
イメージタイプ	24bit カラー	16bit グレー	24bit カラー	16bit グレー
画像(A4 サイズ)	4 MB	2 MB	1.3 MB	0.7 MB
文書(A4 サイズ)	2 MB	1 MB	0.5 MB	0.3 MB

※ 上述のファイルサイズはあくまで参考値です。スキャンの対象物によってファイルサイズは変化します。

複数のスキャン結果を1つのPDFファイルにまとめたい

スキャナ使用方法（基本編）の⑧の手順で保存形式にPDFを選択することで、複数のスキャン結果を1つのPDFファイルにまとめられるようになります。



③ 「ページ追加」ボタンを押すと、「保存ファイルの設定」画面に戻るので、原稿台に新しい原稿をセットして下さい。

新しい原稿がセットできたら、再度「保存ファイルの設定」画面の「OK」ボタンを押して下さい。
(②～③の手順を原稿が終わるまで繰り返し)



④ 全ての原稿の読み込みが終わったら「ファイル保存」ボタンを押してファイルを保存して下さい。

