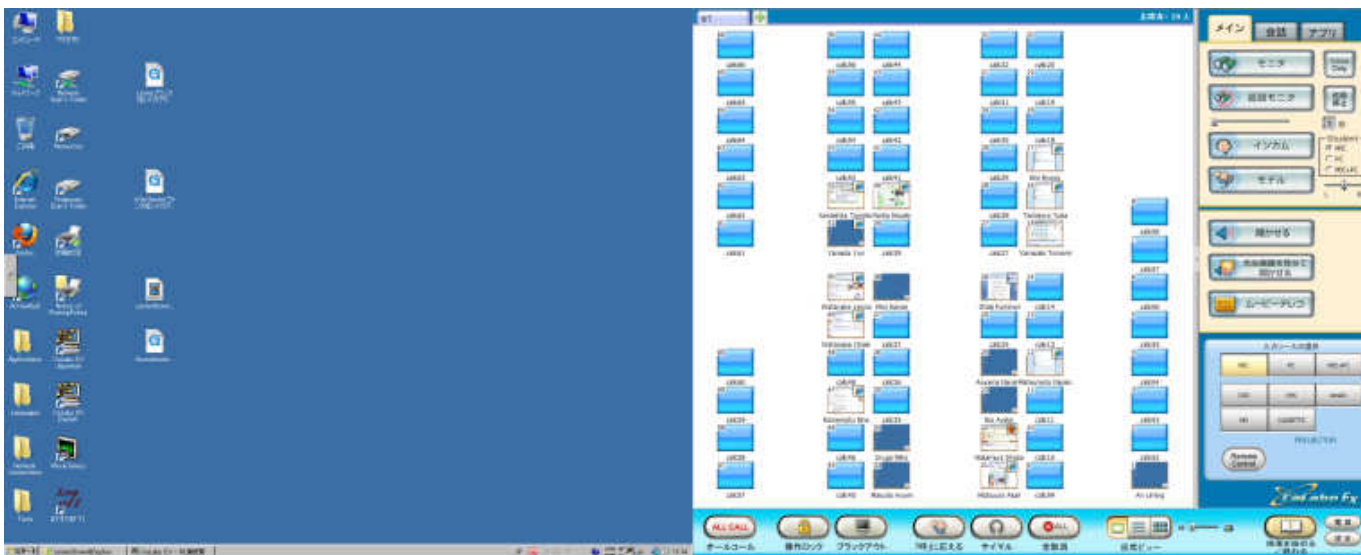


概要

『CaLabo EX』は全国で600校以上に導入されているフルデジタルCALLシステムです。

常に先進の技術を取り入れ、先生・学習者にとってより使いやすく、より分かりやすいシステムへと進化し続ける『CaLabo EX』。既存のアナログ教材から最新のデジタル教材、音声・画像などあらゆる教材をネットワーク経由でデジタル配信することで、理想的な学習環境をご提供しています。

学校現場のご要望を最大限に反映させた新機能の追加により、学生の理解度や学習進度、学習内容に合わせた、より効率的な学習が可能です。



- ▲ CaLabo EX のコントロール画面と先生PC画面：
2つの画面を1つのマウスで操作できるため、煩わしさがありません。

特長

フルデジタルCALLシステム **CaLabo EX**
キャラボ イーエックス

■ フルデジタルによる密度の濃い授業



『CaLabo EX』はCALL 教室、PC 教室、AV 教室をネットワークで統合する「フルデジタルCALLシステム」。情報・語学などさまざまな授業において、最新のデジタルコンテンツを活用した「フルデジタル学習環境」を簡単に構築することができます。

チエル ならではのシンプルで使いやすい操作性により、先生・学生は授業に集中でき、より密度の濃い授業を進行することができます。

■ ネットワークで統合する最新のCALLシステム



『CaLabo EX』は教室をネットワークで統合し、音声・画像をLAN のみで転送することができる「フルデジタルCALLシステム」です。

既存のアナログ教材や最新のデジタル教材など、あらゆる教材をデジタル配信することができるため、授業での一斉指導から個別学習、さらには自宅などへの持ち帰り学習まで、時間や場所にとらわれない学習環境をご提供しています。

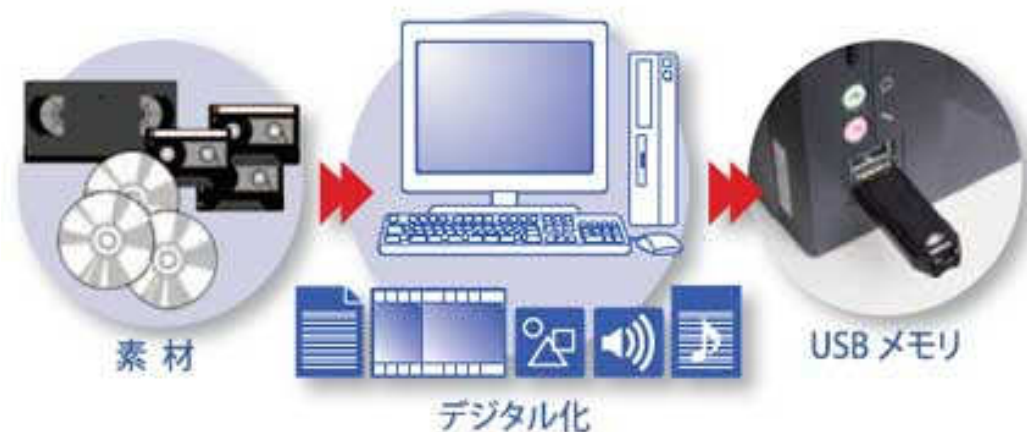
Chieru

特長

■ デジタル化で授業後の継続学習をサポート

今までお使いのテープやCD、ビデオなどの音声教材、映像教材を簡単にデジタル化でき、WordやPowerPointなどの資料と同様に扱うことができます。

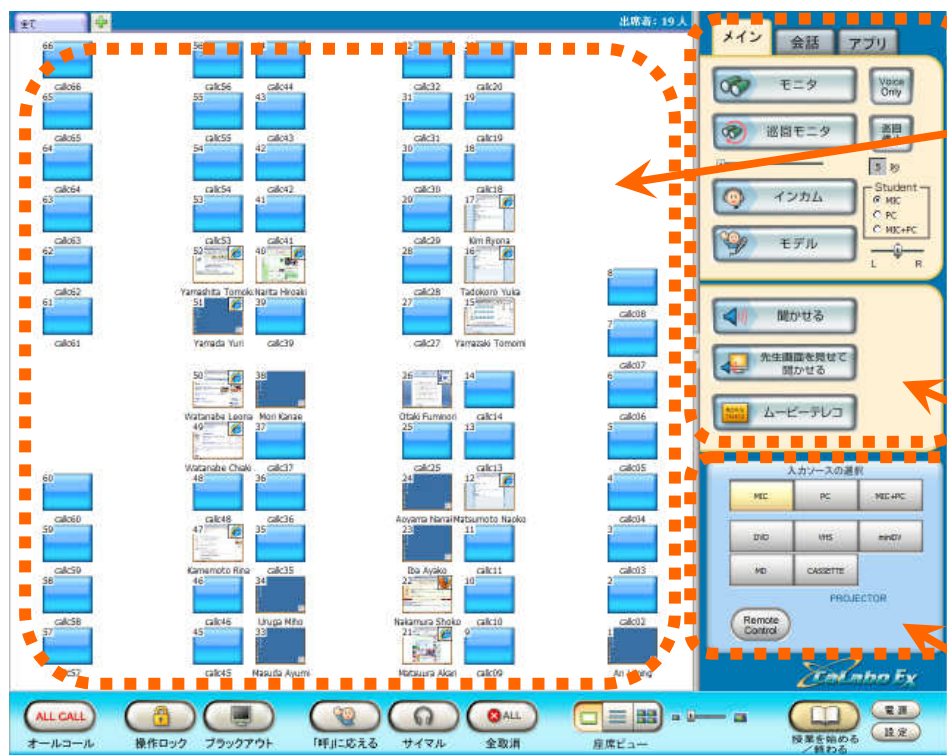
先生はMoodleのようなLMS・CMSに教材をアップロードしておいたり、学生は授業で使用した教材をUSBメモリなどに保存して持ち帰ったりすることができます。



特長

■ シンプルで使いやすい抜群の操作性

操作性抜群のコントロール画面。
授業で活用するあらゆるメディアを分かりやすく配置しています。



■ フリーレイアウト

座席アイコンを教室のレイアウト通りに配置でき、出席した学習者の名前を表示します。

■ 操作パネル

タブをクリックすると先生が必要とする機能画面に切り替わり操作できます。

■ AVパネル

AV機器操作から電源管理まで一括してコントロールできます。

特長

■ シンプルで使いやすい抜群の操作性

■ デュアルモニタ対応

コントロール画面と先生用画面をデュアル表示。1つのマウスで2つの画面を簡単に操作できます。

■ 英語メニュー

画面上のボタン名称やメッセージも全て英語で表示される「英語メニュー」で利用することもできます。



特長

■ 動画学習ツール『ムービーテレコ』



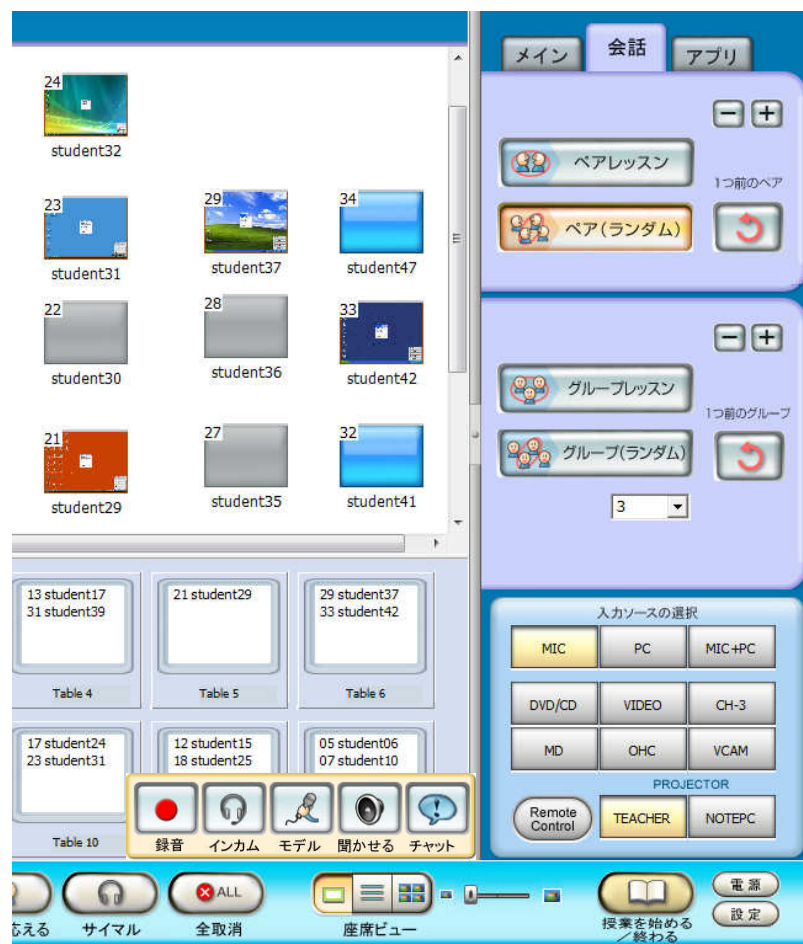
テープ・CDなどの音声教材だけでなく、映像教材をリアルタイムに配信しながら録画（デジタル変換）することができます。学生はLLの音声のように映像も繰り返し視聴できます。

また、映像音声と連動して音声波形が表示されるので、聞き取れなかった部分の再生や教材にあわせた録音の操作も簡単に行えます。

映像教材で逐次通訳したり、字幕をつけたりする練習などにも適しているため、学習の幅が広がります。

特長

■ ペア・グループ学習をおこなう「会話パネル」



ペア(ランダムも可)やグループを作り、会話やチャットでコミュニケーションを図ることができます。英語によるチャットはディクテーションの答え合わせにも役立ちます。

実行中も随時、ペア・グループのメンバー入れ替えや、遅れてきた学生の組み込みが行え、授業の進行を妨げません。

会話音声やチャット内容はファイルとして保存することができます。

特長

■ 授業を円滑に進める「アプリパネル」



学生が使っているアプリケーションを一覧で確認することもでき、授業中インターネットにアクセスさせたくない場合には、一時的にアクセスを禁止することもできます。

授業に必要な資料を先生から一斉に配布して開いたり、必要なツールだけを使用させたりすることができるため、学生を学習活動に集中させることができます。