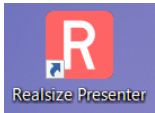


# RealSizePresenter操作手順

②

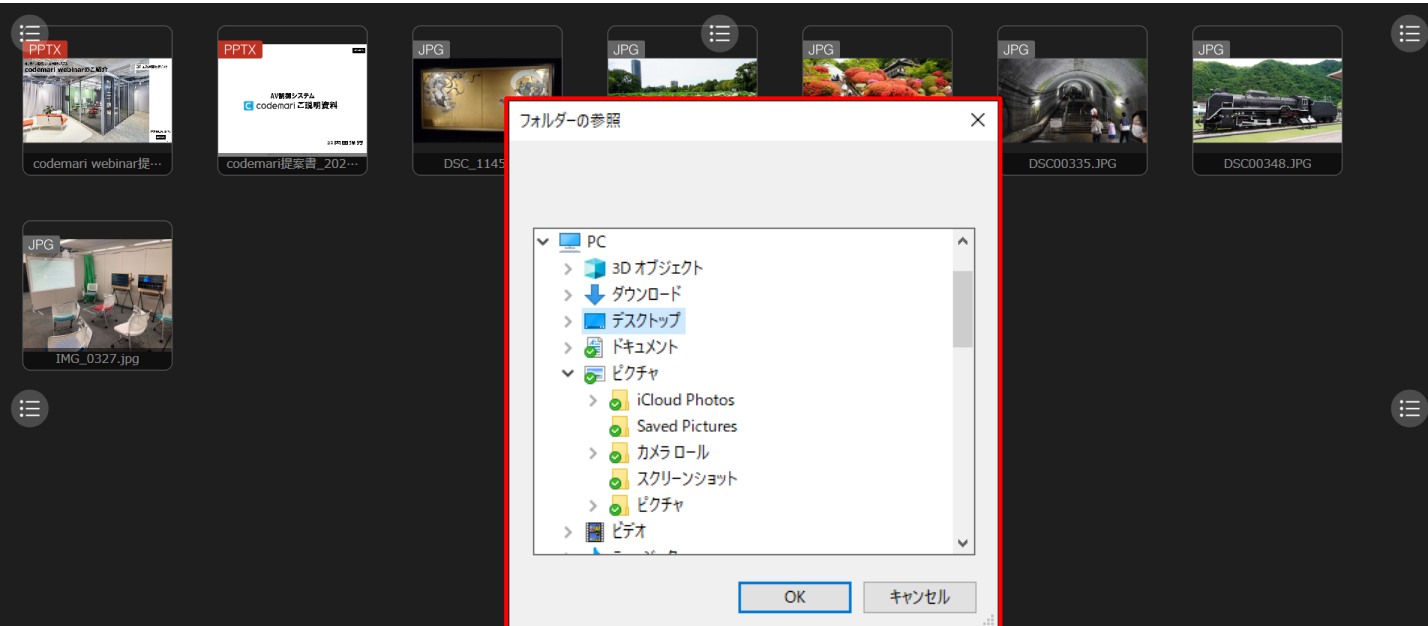
- ①codemariは、「RealSizePresenterを使う」モードで起動します。
- ②教卓PCのデスクトップ上の「RealSizePresenter」アイコンをダブルクリックします。  
下記、画面が起動します。
- ③メニューボタンをクリックして、メニュー画面を表示します。



③



④フォルダ選択から表示したいフォルダを選択すると、サムネイルが表示されます。



※サムネイルから特定の資料を拡大表示してみます。

⑤拡大したいサムネイルをクリックするとサブメニューが表示されます。

⑥「全画面」ボタンをクリックすると、全体のどこに表示するか、選択する画面が表示されます。

※2つのPPTを左右、半分ずつ表示してみます。



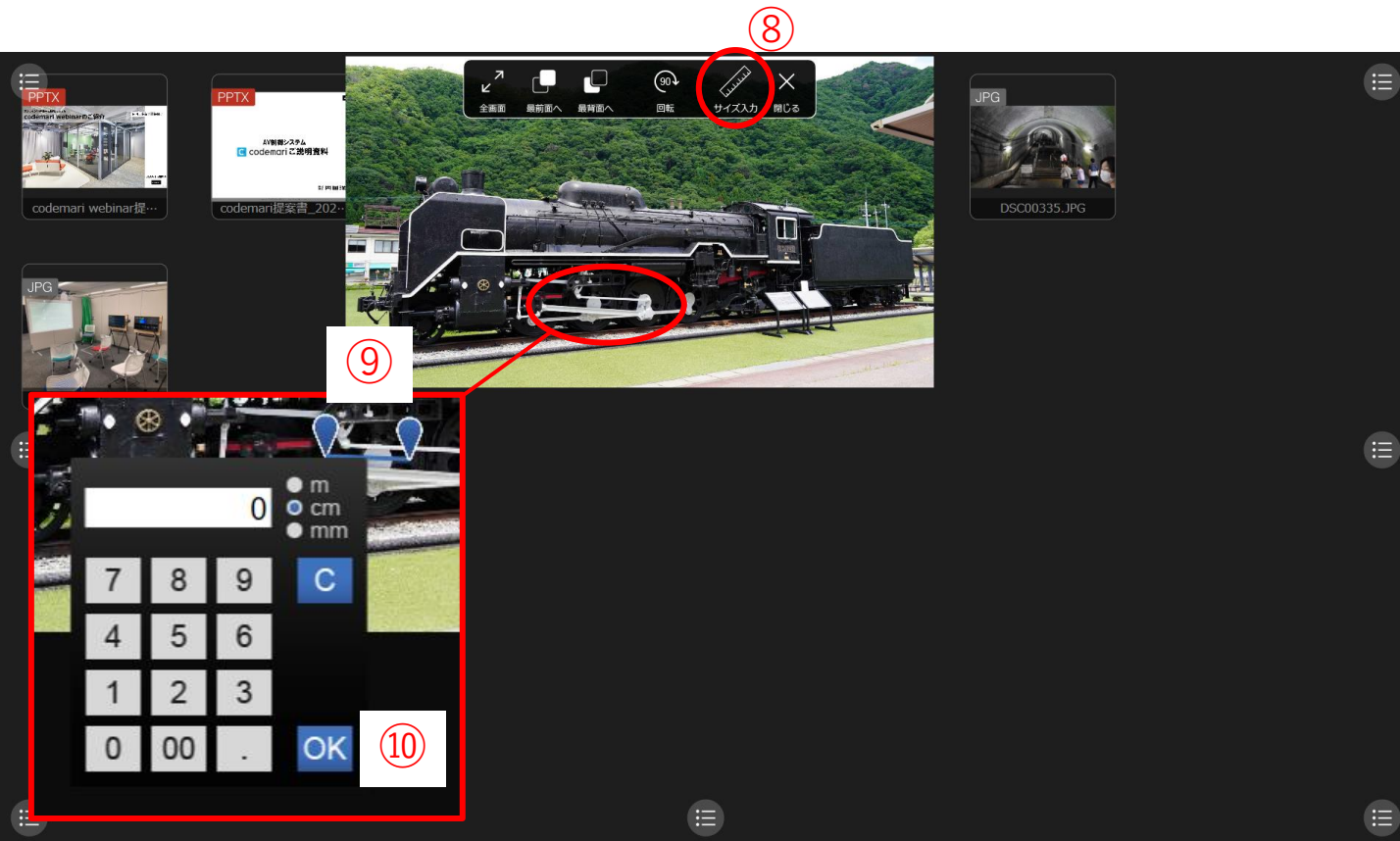
※2つのPPTが、左右に表示されました。



※スライド一覧を表示します。

※画像を実物大に拡大してみましょう

- ⑦拡大したいサムネイルをクリックするとサブメニューが表示されます。
  - ⑧「サイズ入力」ボタンをクリックすると、写真上にポイントを打つことができます。
- ※サイズが分かる部分に、ポイントを打ちます。
- ⑨ポイントで指定した長さを画面上のテンキーで入力します。
  - ⑩「OK」ボタンをクリックします

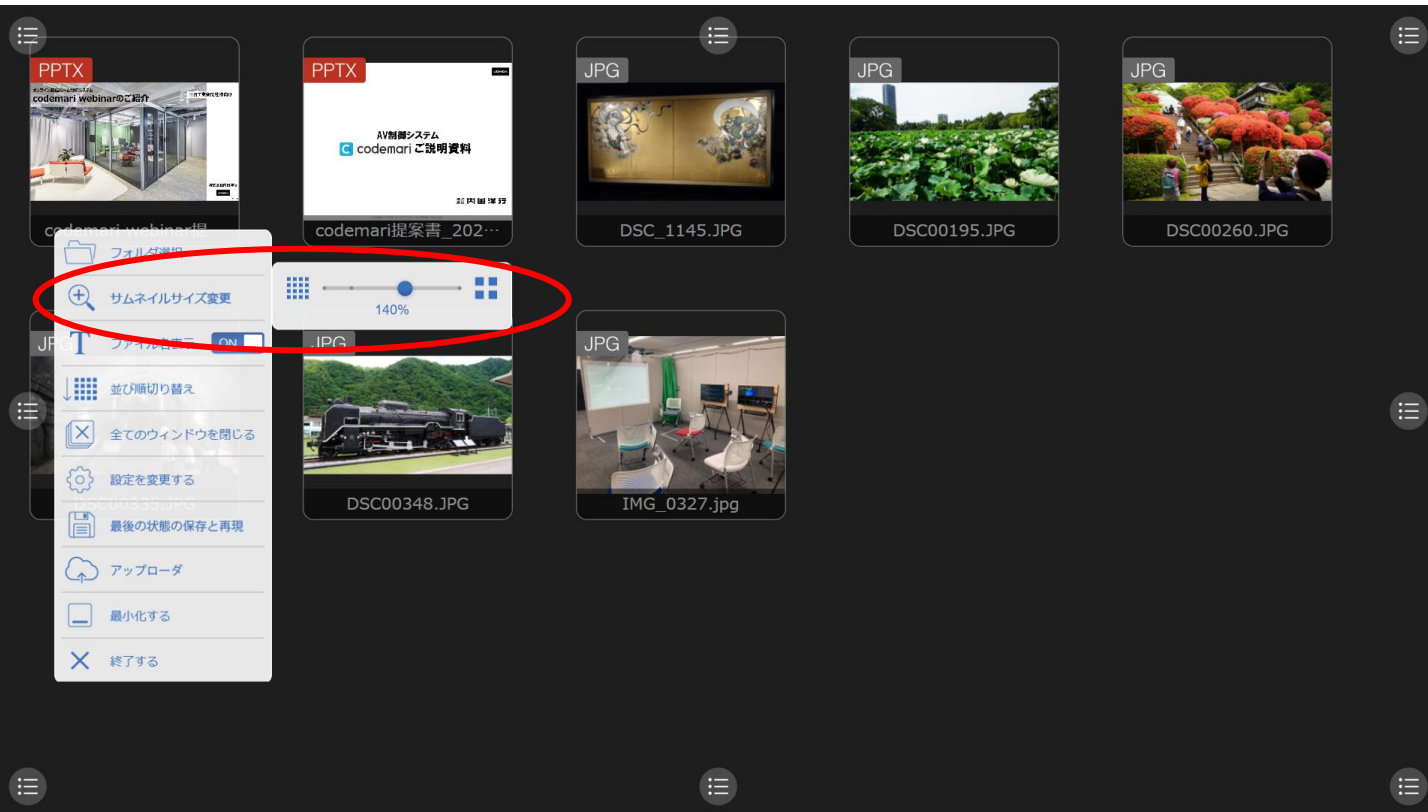


※実物大に、拡大されました。



## ※その他

- サムネイルのサイズを変更することができます



ファイル名の表示、非表示を切り替えます

触らないでください

使いません。

終了します。