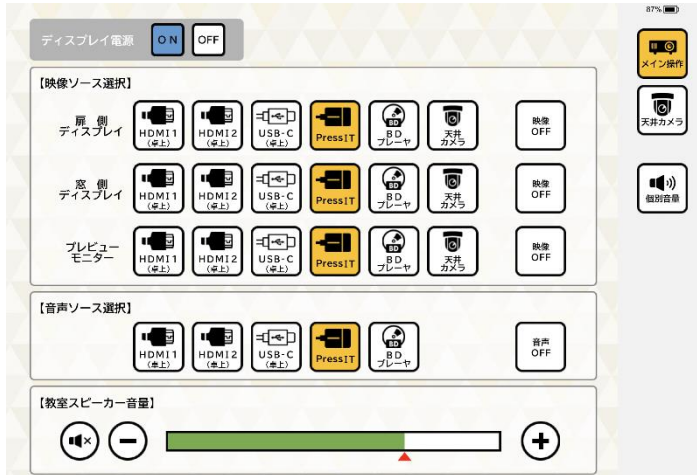


システムの起動手順は、別紙簡易マニュアルをご覧ください。

## ① タブレット画面の選択



① タブレットで「PressIT」を選択します。

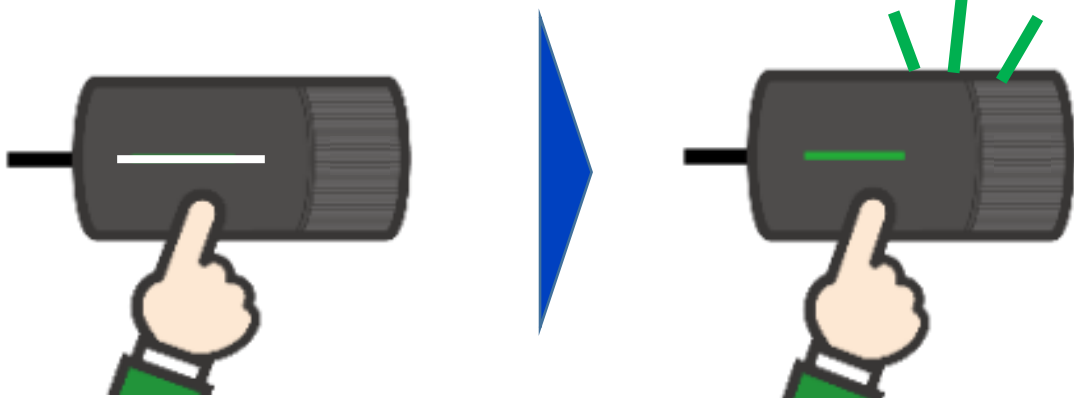
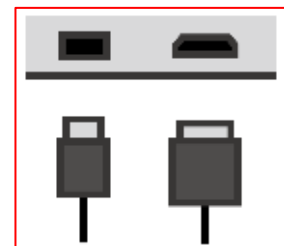
## ② PCと接続

① 本機とPCを接続すると、ランプが赤点滅します。接続準備が完了すると、白点灯します。白点灯している部分を押し、緑色になれば画面投影できます。

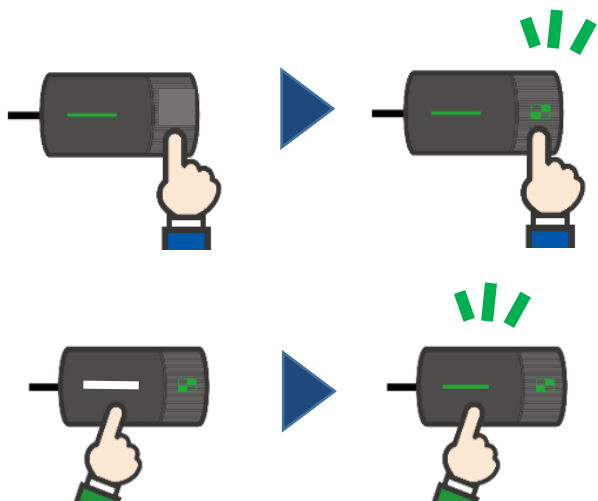


HDMI/USB-A 両方接続  
もしくはUSB-C 接続

USB-A HDMI



### ③マルチモード設定(最大4画面)



①映像表示中にサブボタンを押すと、マルチ画面モードになります

②映像を追加する機器のメインボタンを押すと映像が追加され、マルチ画面表示になります。

※マルチ画面表示時に音声は出力されません

### ■全体接続イメージ例

